

Řez A-A (M1:50)

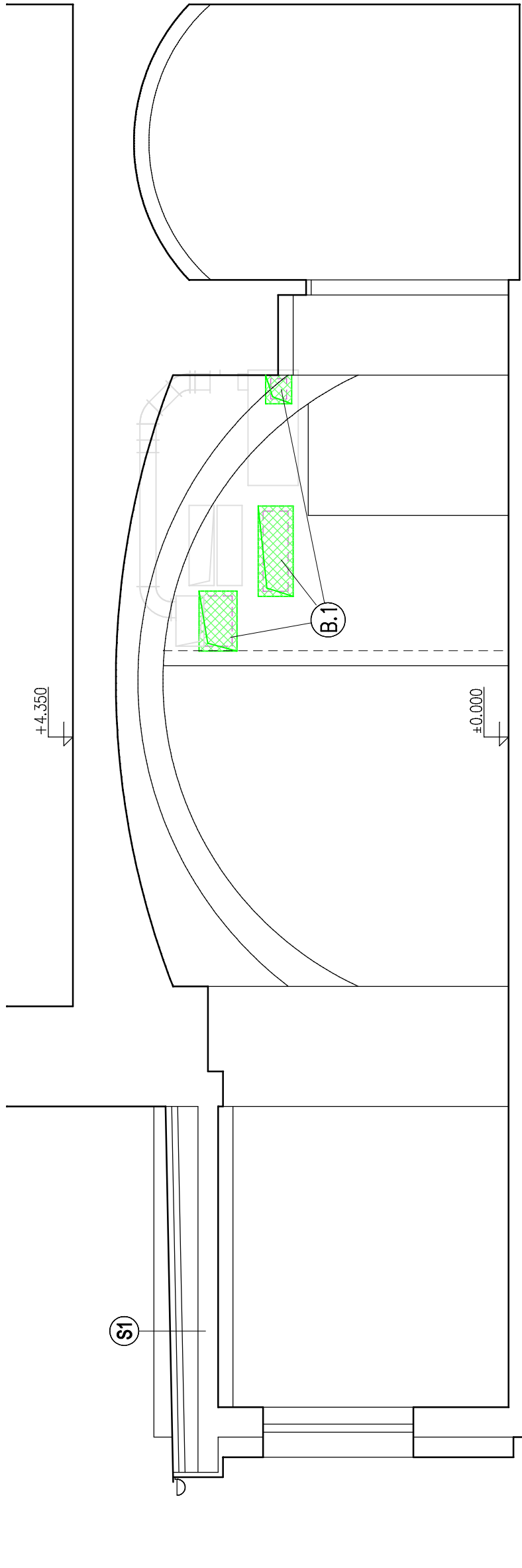
S2 Zahrýt prostup v ploché střeše (bude upraveno dle skutečné skladby S1)

- odspodléh rotaveň pás z SBS modif. asfaltu s posypem – tloušťka 4,2 mm
- samolepicí pás z SBS modif. asfaltu – tloušťka 3 mm
- sadrové klny EPS 100 S (hrdla rezká na oheň E), sklon 1,7 %
- PUR lepidlo (pěnové)
- bodové rotaveň pás z SBS modif. asfaltu s hliníkovou vláknou – tloušťka 4 mm
- penetrací nátěr
- cementovánná deska (do cement. lepidla) – tloušťka 25 mm
- drtina v tloušťce stávajícího stropu
- SXK podhled, impregnovaná deska tl. 12,5mm

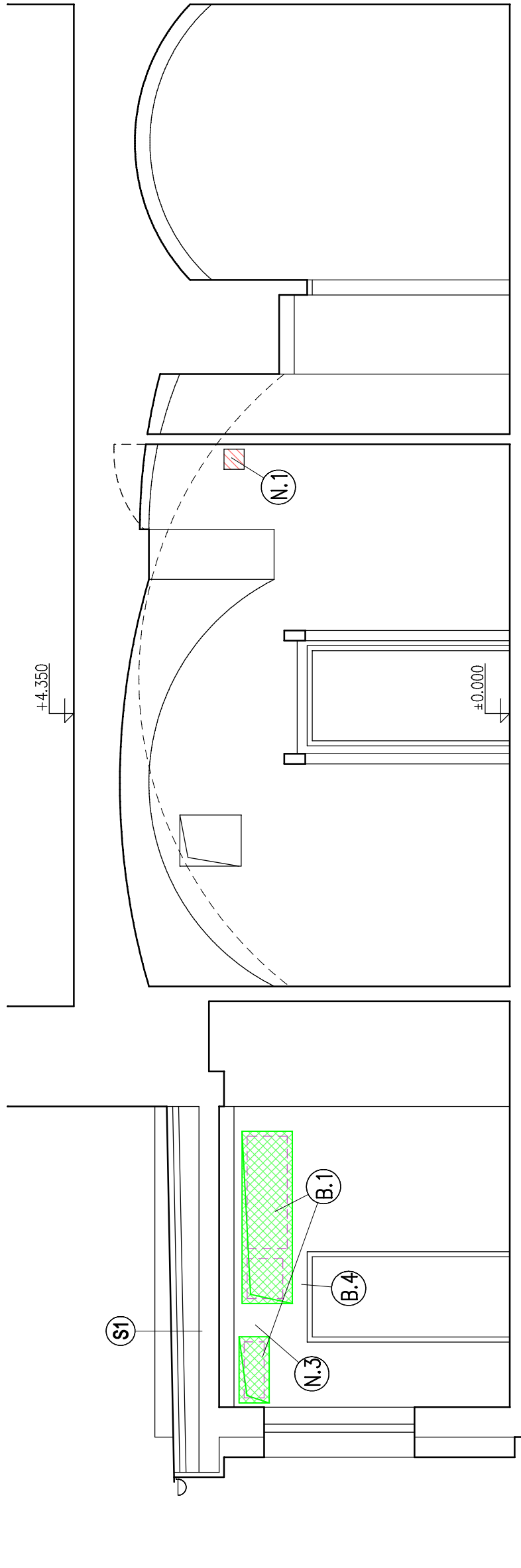
S1 Stávající ploché střeše – spod 1,7 % (skladba dle archívni dokumentace)

- hydroizolace – souvrství asfaltových pásů
- odspodléh rotaveň pás z SBS modif. asfaltu s posypem – tloušťka 50 mm
- asfaltová lepenka
- Lignopor – tloušťka 50 mm
- tepelná izolace – pěnový polystyren – tloušťka 70 mm
- parozábrana – asfaltový pás
- stropní konstrukce, železobetonové desky – tloušťka cca 200 mm

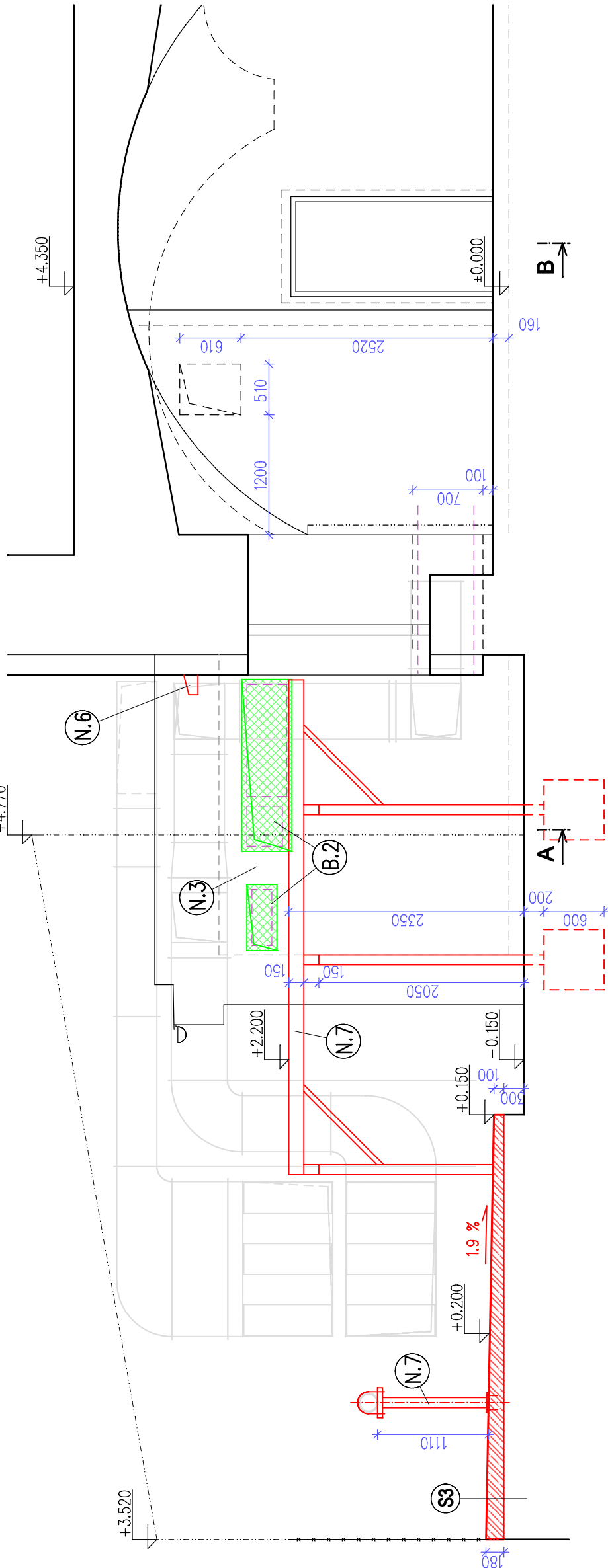
Řez E-E (M1:50)



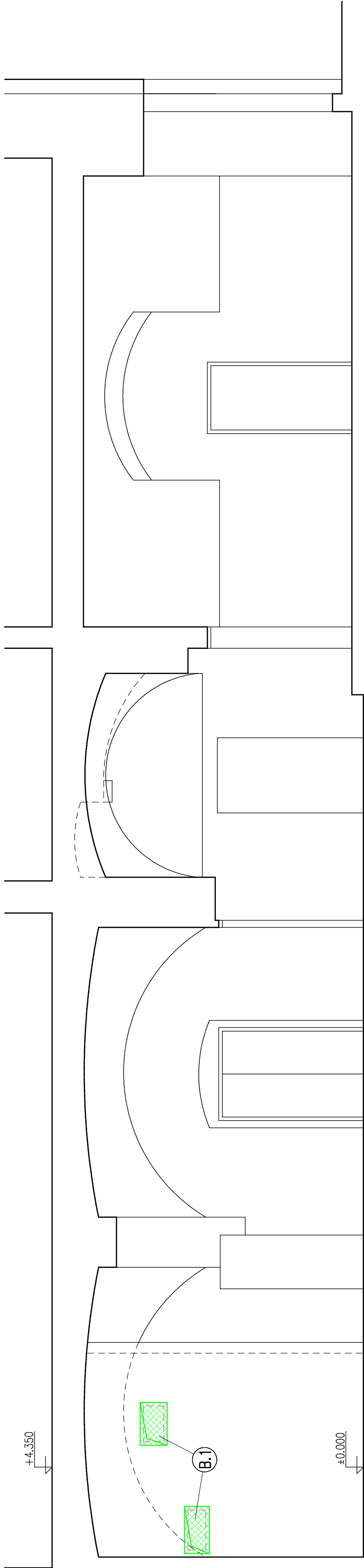
Řez D-D (M1:50)



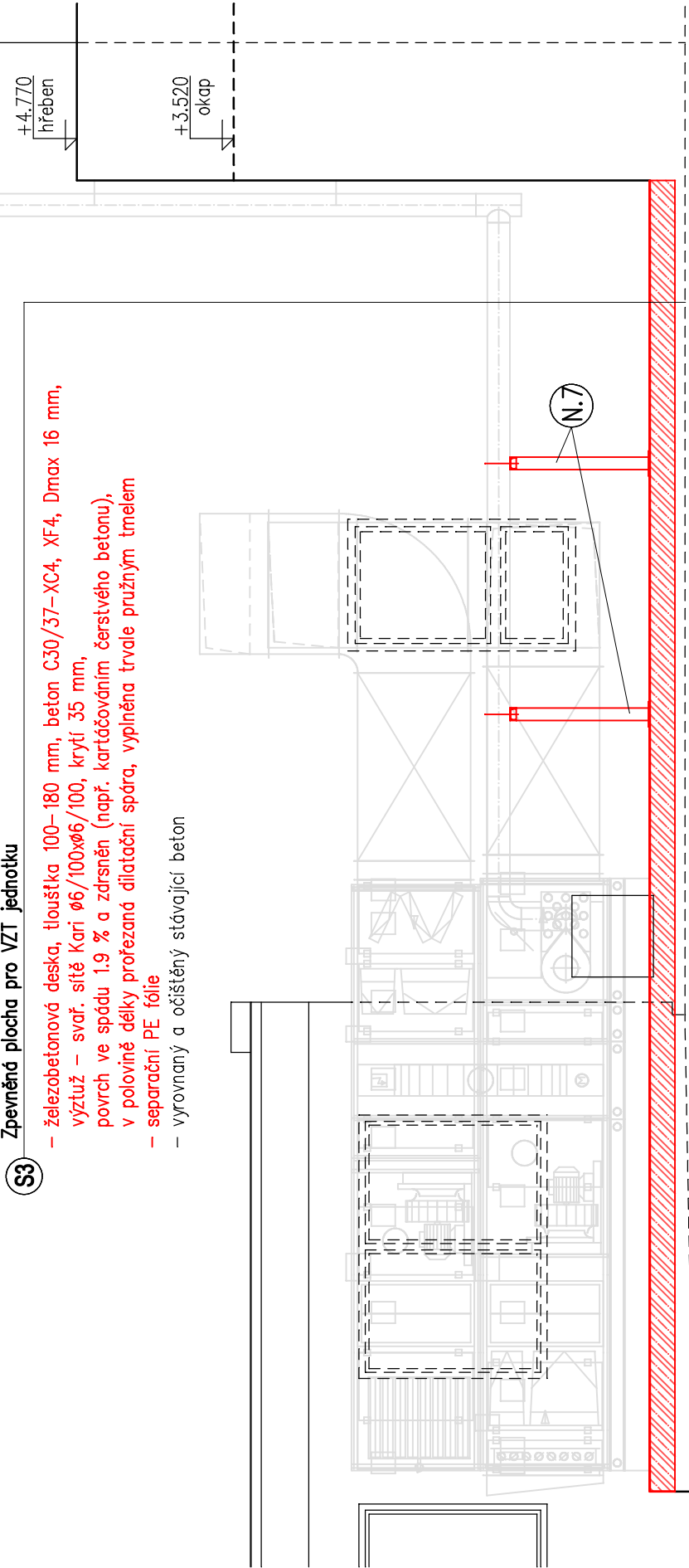
Řez C-C (M1:50)



Řez B-B (M1:50)



Řez F-F (M1:50)



Legenda

- Stávající konstrukce – bez úprav
- Bourané konstrukce
- Nové zdivo – CP (P20) na MVC (M10)
- (v poliadu) Betonové plotové trávoroky vyplněné betonem C25/30- XC2

BOURACÍ PRÁCE

- B.1** Prorážení otvorů ve zděných příchlech
- B.2** Prorážení otvorů v obvodové zdi
- B.3** Rozebírání střešního pláště okolo rušeného prostupu po parozábranu (skladba S1)
- B.4** V případě vysokého překladu a nebo překladu spráženého s nadzadnicou vyměna za nový překlad

STAVEBNÍ PRÁCE

- N.1** Zastříkání otvorů ve zdivu po demontování VTZ potrubí
- N.2** Zakrytí otvoru ve stropní konstrukci a doplnění sklady středního pláště (skladba S2)
- N.3** Die skutečného stavu zdiva předání příkru mezi novými otvory
- N.5** Vyplnění drátek v zateplení po demontáži plynovodu – ETICS, izolant – minerální vata tl. 180 mm, rozšíření omítky (materiál bude upřesněn dle skutečného provedení stávající fasády)
- N.6** Nová nadzemní finisa (viz detail) – dle PB8, 3 ks, celk. délka 4,70 m – viz výkres D.1.2
- N.7** Ocelové konstrukce – viz D.2 Stavebně konstrukční řešení

Zadávající projektant: Ing. Adam Kurdik		Ing. Adam Kurdik	
Výpracováno: Ing. Adam Kurdik		Střední odborná škola a střední odborné učiliště Husopapeže	
Investor: Střední odborná škola a střední odborné učiliště Husopapeže		Masarykovo nám. 138/1, 693 01 Husopapeže	
Město: Masarykovo nám. 138/1, 693 01 Husopapeže		Formát: A4	
Datum: 9/2020		Projekt: 1	
Autor: Ing. Adam Kurdik		Stupeň: DSP	
Ověřitel: Ing. Adam Kurdik		Znak: 20-008	
Průběh č.: D.1 Architektonicko-stavební řešení		Měřítko: 1:50	
Průběh č.: D.1.3		Kuchyně - řezy	